

◎建築科3年建築計画（選択）課題

建築計画を選択した生徒の皆さんは次の課題を実施し、次回出校日に提出してください。

教科書197ページから204ページを読んで、次の問いをノートに書いてきてください。

問1. 自分の住んでいる今の「まち」について、良い点、悪い点を10ずつ上げなさい。

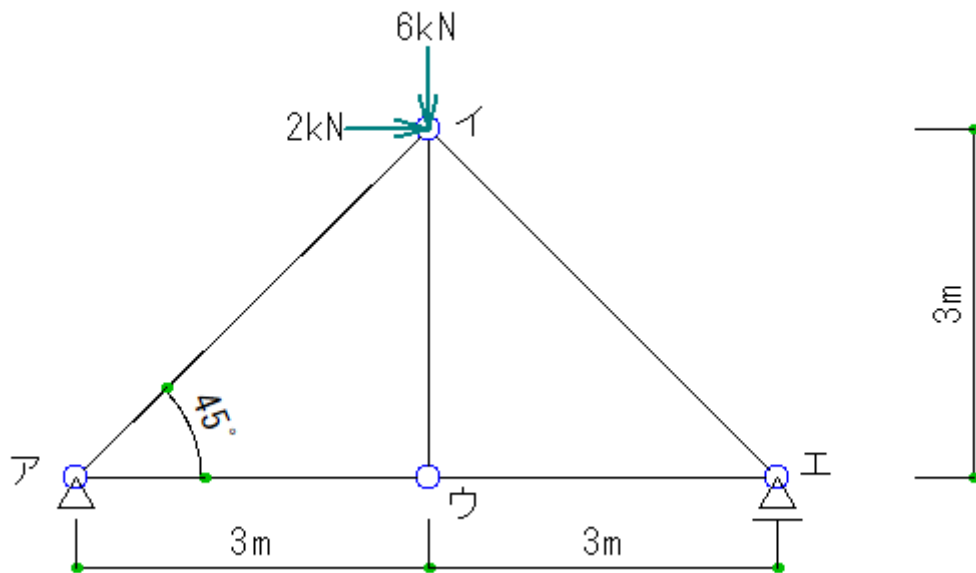
問2. 問1を考慮し、「将来の自分のまち」と題して、「理想のまちづくり」についてなんでもいいから、できるだけ詳しく述べてください。

◎建築科3年・建築構造設計課題

次の課題をノート若しくはルーズリーフに書いて、次回出校日に提出してください。

建築構造設計ワーク（緑）P90をよく読み。問題1をノートに解きなさい。問題・図も書くこと。

問題1 次に示すトラスを設問に従い算式解法で解きなさい。（詳しくはワークP91を参照）



◎建築科 3年建築設計製図（選択）課題

建築設計製図を選択した生徒の皆さんは次の課題を実施し、次回出校日に提出してください。

1. 商業施設を自由設計する場合、あなたなら、どのような商業施設（カフェ、パン屋、ケーキ店、スポーツ用品店など）を考えますか
具体的にあげ、その建築物の設計趣旨（コンセプト）を300字以上でノートに書いて下さい。

◎建築科 3年生 建築法規 課題

次の1～3についてレポート用紙（B5）にまとめ、表紙をつけ、登校日に提出してください。

なお、表紙は下記を参照に作成すること。

1. 教科書の見返し1（教科書の表紙の裏）を正確に書き写しなさい。
2. 建築面積について、文章で説明しなさい。
3. 面積が200㎡である敷地に建築面積が100㎡，延べ面積が160㎡の2階建ての住宅を建築する場合、この住宅の建蔽率と容積率を計算しなさい。

- 表紙について
- ・左綴じ（左上をホッチキスで留める）
 - ・上段に課題名 課題名 「建築法規 課題」
 - ・下段に番号 氏名

